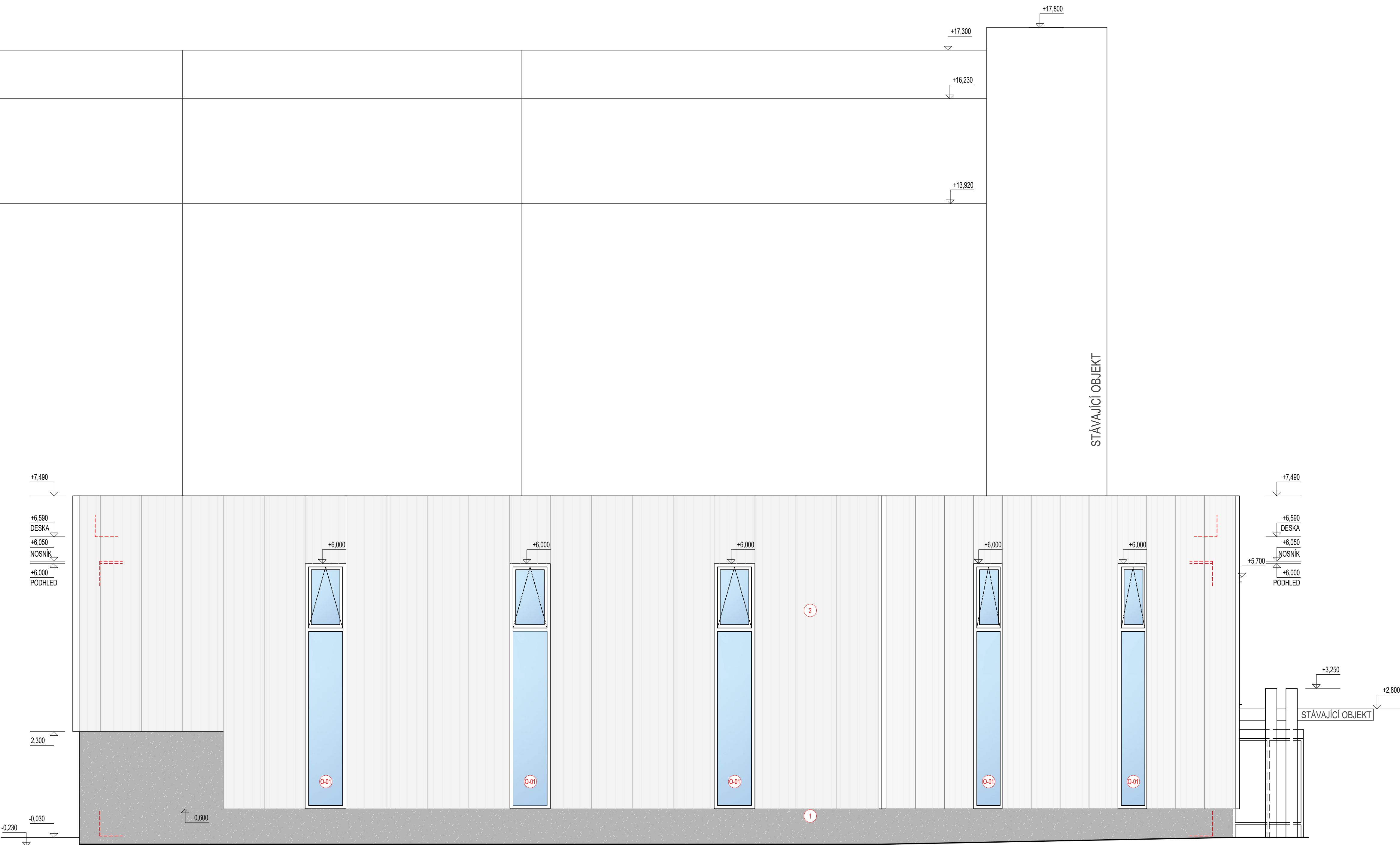


POHLED SEVEROZÁPADNÍ



LEGENDA POVRCHOVÝCH MATERIÁLŮ

- | | |
|------|---|
| 1 | EXTERIÉROVÁ FASÁDNÍ OMÍTKA S LAZUROU, VÝPIS VÝSKLADBE STĚN |
| 2 | POLYCARBONÁTOVÉ FASÁDNÍ PANELE BÍLE-PISKOVANÉ BARVY, ODSTÍN METALLIC ICE, RÁM - AL PROFILY BARVA HLINIK ODSTÍN RAL 9006 |
| 3 | SLOUPKOPŘÍČKOVÁ FASÁDA, ČÍRÉ SKLO, BEZPEČNOSTNÍ, PROTISLUNEČNÍ |
| 0-01 | HLINÍKOVÁ OKNA, BAREVNÝ ODSTÍN RÁMŮ RAL 9010; ZASKLENÍ ZOLAČNÍMI TROJSKLY Uw 0,9Wm ² K; |
| | BLÍŽŠÍ SPECIFIKACE VIZ - VÝPIS VÝPLNÍ OBVODOVÝCH KONSTRUKCÍ |
| 0-02 | HLINÍKOVÉ VSTUPNÍ DVEŘE, BAREVNÝ ODSTÍN RÁMŮ RAL 9010; PLNÁ VÝPLŇ Uw=1,0 W/m ² K; |
| | BLÍŽŠÍ SPECIFIKACE VIZ - VÝPIS VÝPLNÍ OBVODOVÝCH KONSTRUKCÍ |
| Kxx | KLEMPÍŘSKÉ PRVKY - BLÍŽŠÍ SPECIFIKACE VIZ - VÝPIS KLEMPÍŘSKÝCH PRVKŮ |

VYSVĚTLIVKY ZNAČENÍ VÝROBKŮ:

- | | |
|----|--|
| K | KLEMPÍŘSKÉ VÝROBKY - KONKRÉTNÍ TYPY (DLE ČÍSLA) VYPÍSÁNY VE VÝPISÉ VÝROBKŮ |
| Z | ZÁMEČNICKÉ VÝROBKY - KONKRÉTNÍ TYPY (DLE ČÍSLA) VYPÍSÁNY VE VÝPISÉ VÝROBKŮ |
| OV | OSTATNÍ VÝROBKY - KONKRÉTNÍ TYPY (DLE ČÍSLA) VYPÍSÁNY VE VÝPISÉ VÝROBKŮ |
| O | OKNA - VÝPLNĚ OTVORŮ OBÁLKY BUDOVY - KONKRÉTNÍ TYPY (DLE ČÍSLA) VYPÍSÁNY VE VÝPISÉ VÝROBKŮ |

POZNÁMKA K ZAKRESLENÍ POHLEDŮ:

- NĚKTERÉ FASÁDNÍ PRVKY MOHOU BÝT PRO PŘEHLEDNOST NAKRESLENY V ODLIŠNÉM MĚŘÍTKU, NEŽ BUDOU VYPADAT VE SKUTEČNOST

OBEČNÁ POZNÁMKA K PD:

- V TĚTO DOKUMENTACI BYLY PROJEKTANTEM ZVOLENY REFERENČNÍ MATERIÁLY, VÝROBKY A SYSTÉMY, KTERÉ VYKAZUJÍ POŽADOVANÉ TECHNICKÉ PARAMETRY. TYTO MATERIÁLY, VÝROBKY A SYSTÉMY MOHOU BÝT NAHRAZENY JINÝMI, ZA PŘEDPOKLADU, ŽE BUDOU DODRŽENY PROJEKTEM POŽADOVANÉ TECHNICKÉ A DESIGNOVÉ PARAMETRY TĚCHTO ZVOLENYCH A DOPORUČENÝCH REFERENČNÍCH STANDARDŮ. VÝŠE UVEDENÝ POSTUP MŮŽE BÝT VŽDY ODSOUHLASEN STAVEBNÍKEM, TDI A GPS.

0,000=252,18 m n.m. Bpvy, S-JTSK			
REVIZE	KDO	KDY	REV.

Projektan:

Zodpovedný projektant profesie

Generální projekt



Zodpovedný projektant ING. ARCH. MARTIN PÁLKA

Akce

REKONSTRUKCE TĚLOCVIČNY

UPOL FTK, TŘ.MÍRU 676/111, OLOMOUČ

DOKUMENTACE PRO PROVEDENÍ STAVBY

Investor **UPOL FTK** Lokalita **Olomouc Neředín**

Dílčí část—profese

D.1.1 Archite

POHLED SEVEROZÁPADNÍ

Měřitko	1:50	Datum	ÚNOR 2024
Zpracoval	Ing. Bc. David Pečinka	Kontroloval	Ing.arch. Martin Pál
Číslo akce		Výkres číslo	Revize
1232		D.1.1.12	00